



MANSÃO

CARTIER

Características

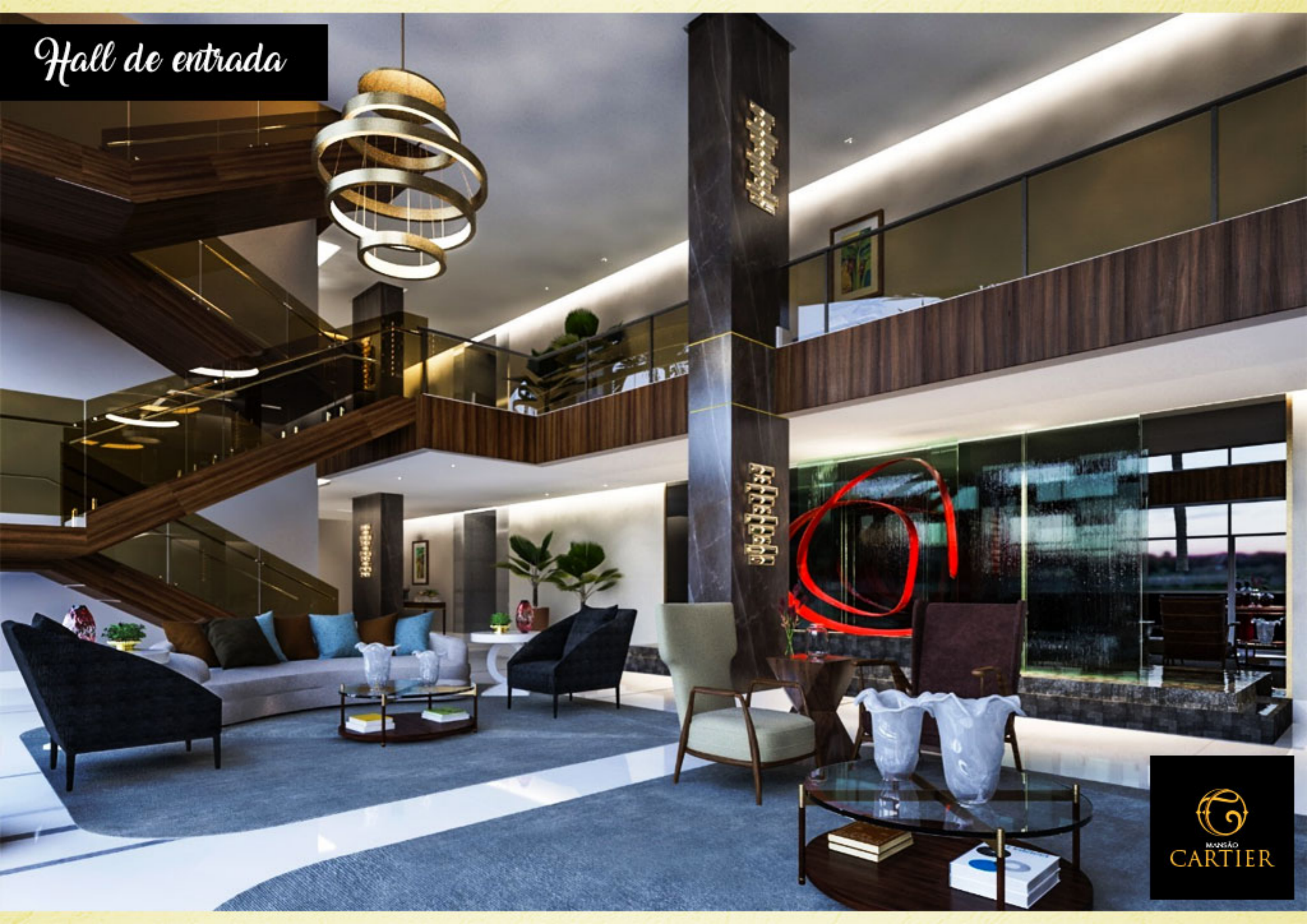
- ◆ 243 m²
- ◆ 4 suítes
- ◆ 4 vagas de garagens
- ◆ Deposito
- ◆ Salão de Festas
- ◆ Academia
- ◆ Jogos
- ◆ Sala Multi-uso
- ◆ Sauna
- ◆ Piscina Infantil
- ◆ Churrasqueira
- ◆ Espaço Gourmet
- ◆ Quadra poliesportiva
- ◆ Brinquedoteca
- ◆ Parque Infantil
- ◆ Fachada 100% pastilhada



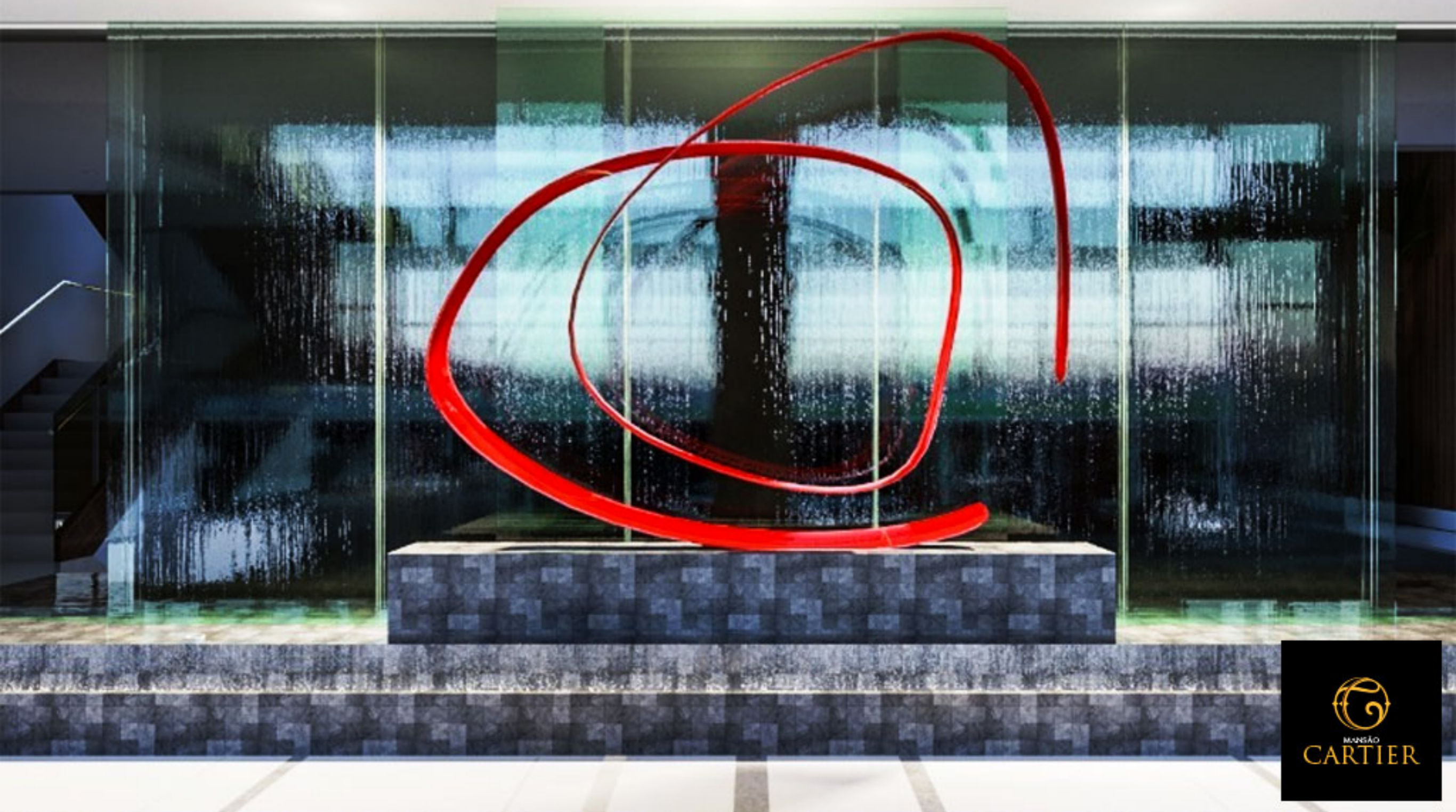
Hall de entrada



Hall de entrada



Hall de entrada



MANSÃO
CARTIER

Hall de entrada



Salão de Festas



Salão de Festas



Sala de Reunião



Sala de Reunião



Sala multi-uso



Brinquedoteca



Brinquedoteca



Salão de Jogos

P
L
A
Y
S
T
A
R
T



Salão de Jogos



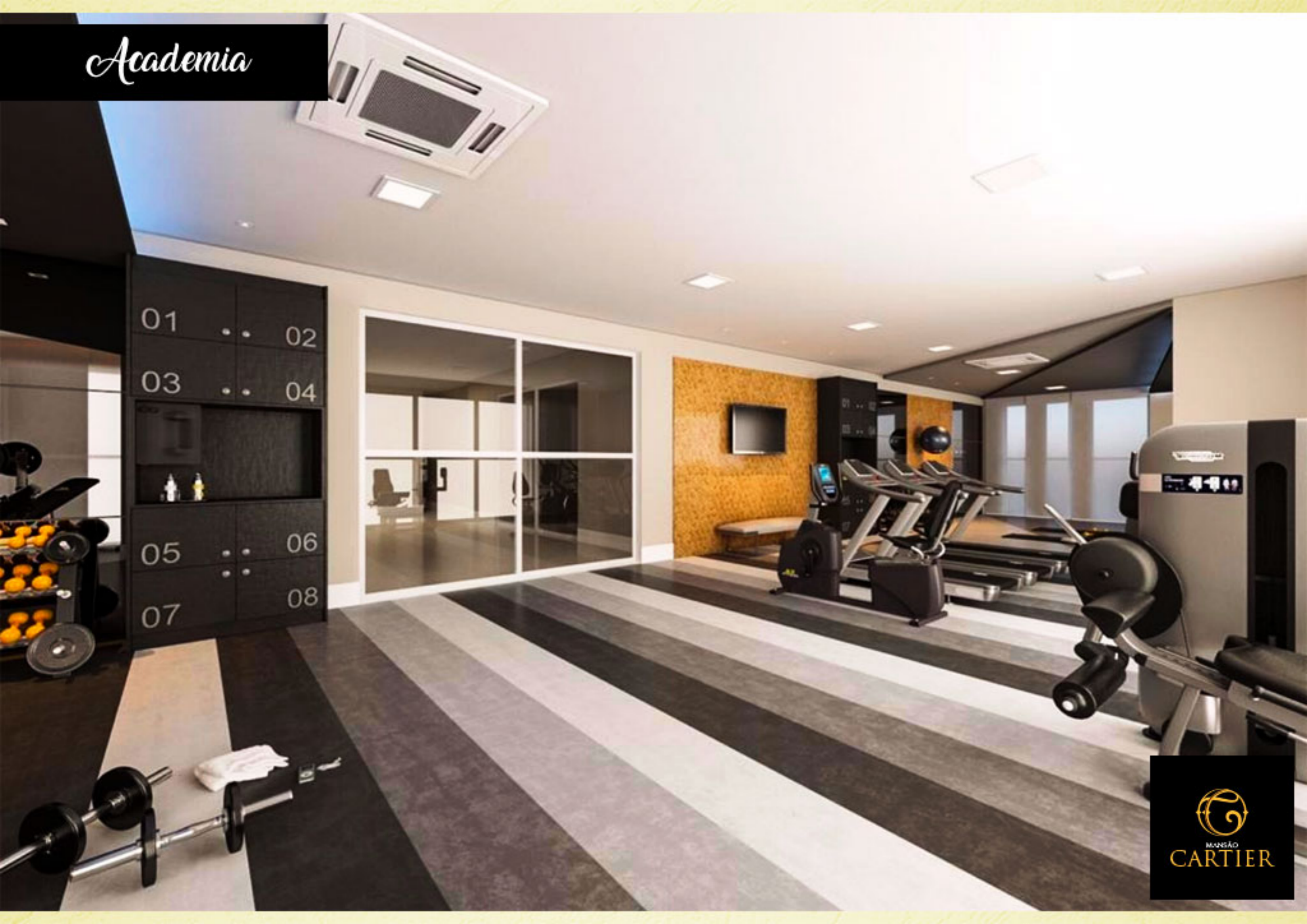
Espace Gourmet



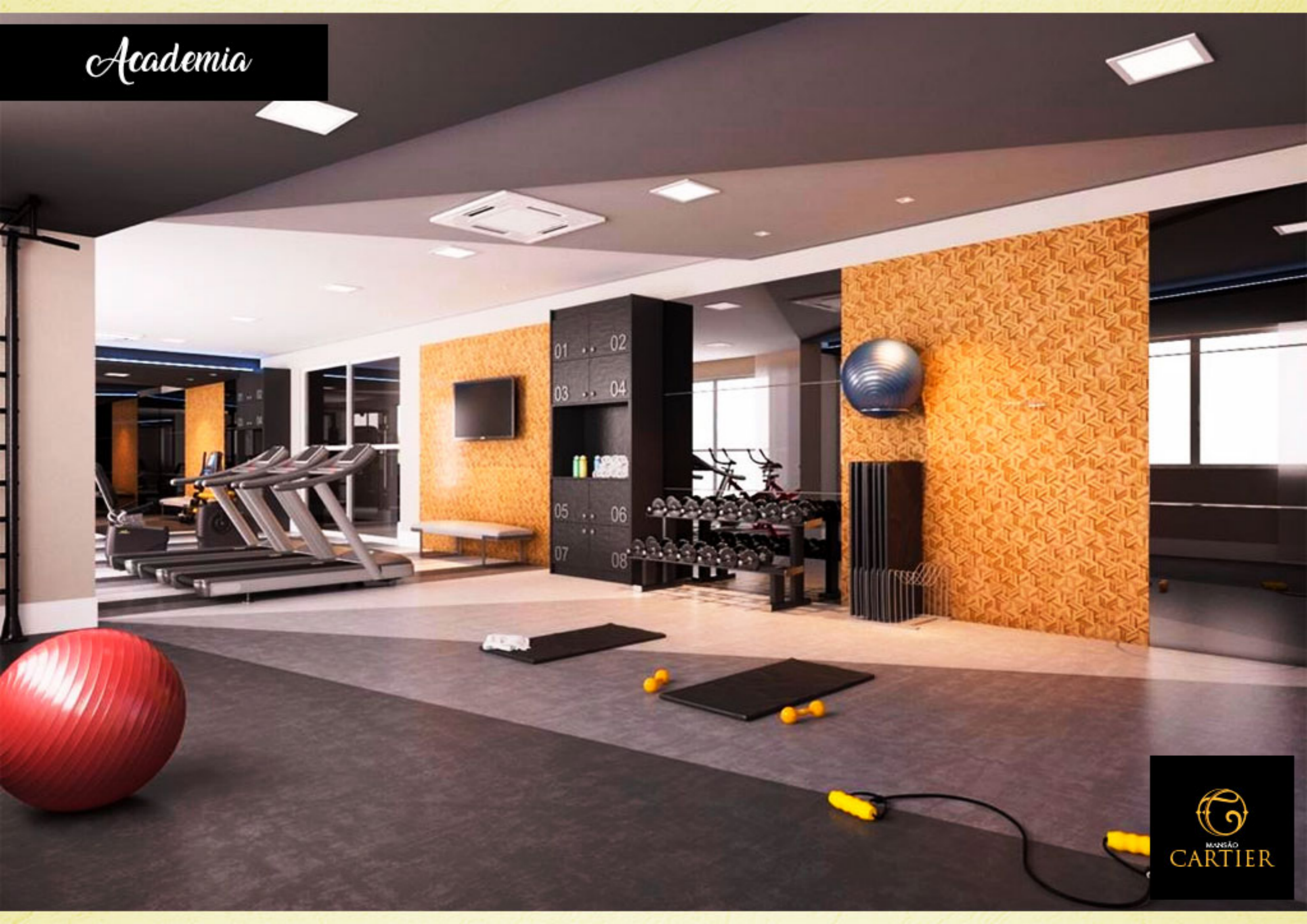
Espace Gourmet



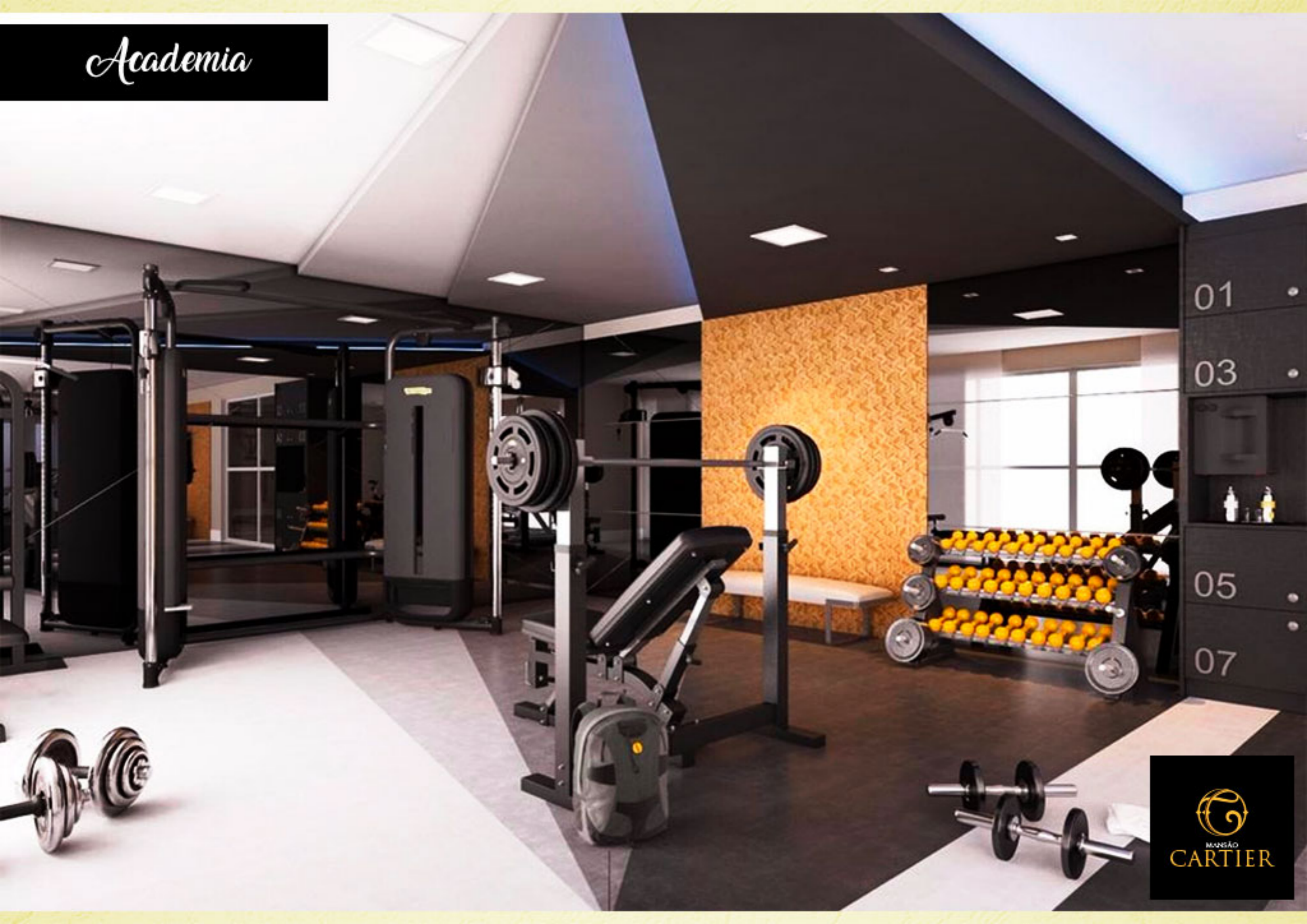
Academia



Academia



Academia





PLANTAS
APARTAMENTO PADRÃO



PLANTAS
 PLANTA TIPO 01



PLANTAS
PLANTA TIPO 02



PLANTAS

PLAYGROUND

PLANTAS

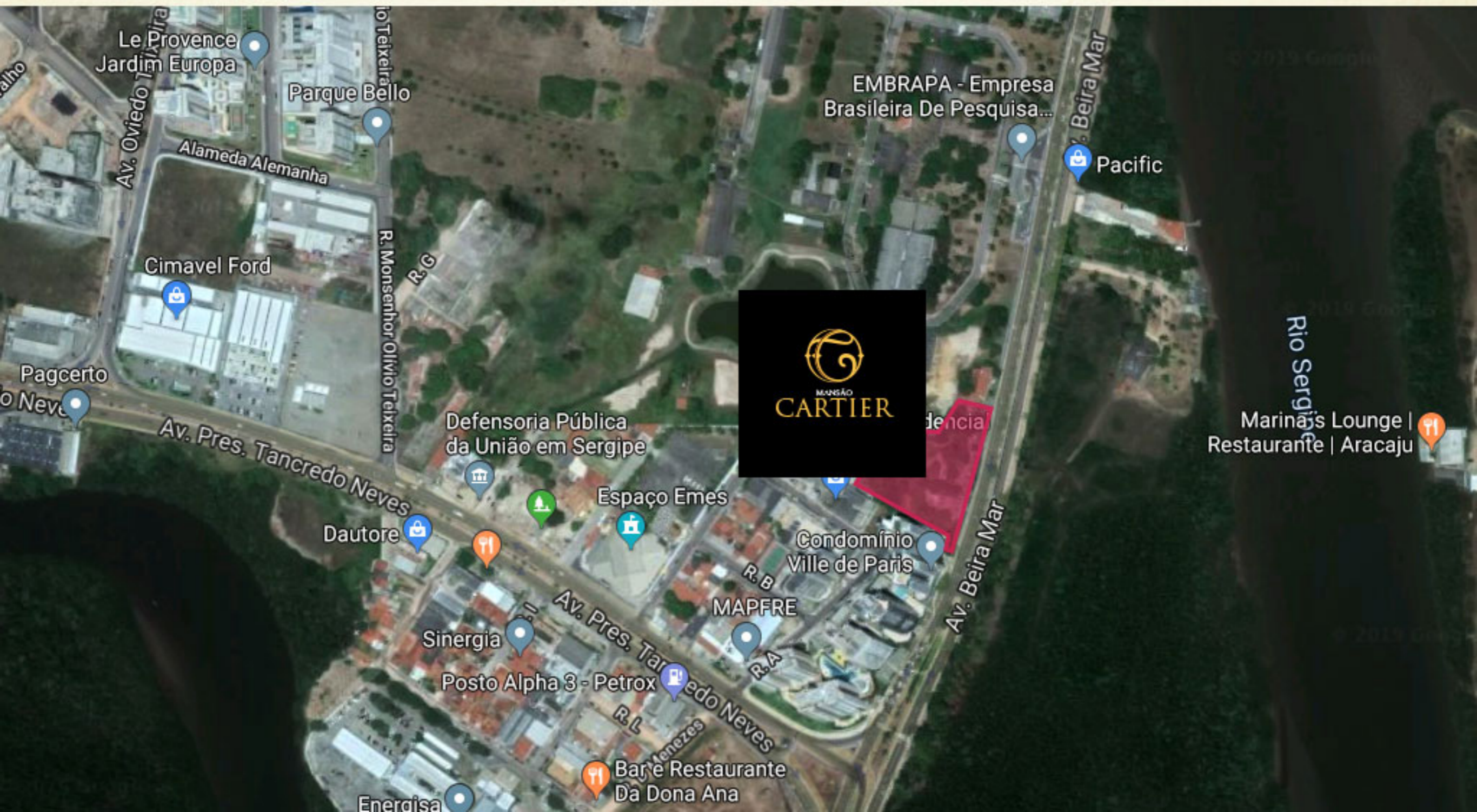
HALL DE ENTRADA



Localização

Situado na Av. Beira mar, e em uma das áreas mais valorizadas de Aracaju, o Mansão Cartier tras itens de alto padrão e requinte diferenciado.

Venha descobrir como a vida pode ser surpreendentemente especial quando se está no lugar certo.





Condominial
SISTEMA ASSOCIATIVO

www.condominialaracaju.com.br